

FLYER

LA VOSTRA SOLUZIONE PER L'IT ANALYTICS

Per gestire i servizi IT in modo ottimale avete bisogno di parametri efficaci, dashboard basate sui ruoli e opzioni di analisi variabili e autonome. Ogni strumento ITSM offre funzioni di valutazione specifiche e dati aggiornati sul rispettivo sistema, tuttavia in questo modo non si ottengono né una panoramica completa né risultati trasparenti sui processi che abbracciano più sistemi o sui dati relativi a origini diverse. La quantità di dati IT valutabili è immensa, ma mancano le informazioni adatte per la gestione dei processi IT. Gli approcci per l'IT basati sulla business intelligence spesso sono inefficaci perché i costi di configurazione di un data warehouse sono troppo elevati. Ciononostante le opzioni di analisi e gestione sono imprescindibili per l'IT Service Management.

VANTAGGI

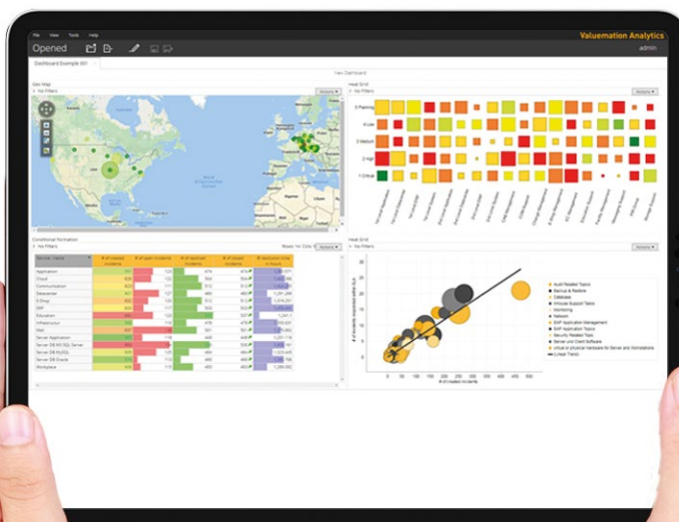
Con Valuation Analytics

dimostrate le prestazioni della vostra infrastruttura IT sulla base di parametri misurabili, efficaci e specifici per l'ITSM

migliorate i processi IT poiché siete in grado di riconoscere in modo rapido e autonomo le tendenze e i punti deboli dell'infrastruttura e di reagire in maniera mirata

aumentate il grado di soddisfazione dei clienti dei servizi IT grazie al rispetto degli SLA e a una qualità elevata e quantificabile

consolidate la vostra competitività rispetto ai fornitori esterni indicando con grande trasparenza i costi e le prestazioni dei vostri servizi IT



Esempio di dashboard basate sui ruoli: Incident Management

Obiettivi

— Valuemation Analytics è una soluzione di analisi specifica per l'IT Service Management (ITSM) che consente di analizzare, monitorare e gestire le informazioni da tutti i sistemi ITSM e i processi ITIL® rilevanti in modalità interoperativa. Questo strumento aiuta gli specialisti e i manager del settore IT a ottimizzare in modo efficiente e mirato i processi di gestione dei servizi IT e offre la massima trasparenza sulle prestazioni attuali dei servizi grazie a una panoramica centralizzata a 360°.

Panoramica a 360° dei servizi IT

— Sono poche le organizzazioni IT in grado di valutare i dati ITSM in modo trasversale. Eppure per gestire l'infrastruttura IT in maniera efficace dal punto di vista dei servizi è necessario disporre in una vista centralizzata di tutti i dati rilevanti, ovvero disponibilità dei servizi, numero dei guasti, costi, dati sulla soddisfazione dei clienti, violazione degli SLA, ecc. In questo modo è possibile tenere sotto controllo i parametri dei servizi IT di importanza critica per le prestazioni e i loro cambiamenti, a prescindere dall'origine dei dati (sistema di monitoraggio, ultimo sondaggio sulla soddisfazione dei clienti, sistema di ticketing/gestione degli incidenti o contabilizzazione analitica IT).

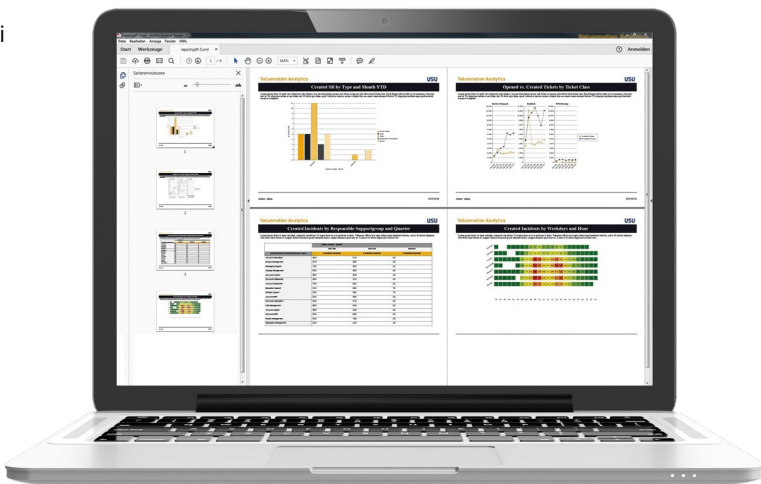


Panoramica a 360° del servizio

Dashboard specifiche basate sui ruoli

— Con Valuemation Analytics avete il vantaggio di avere dashboard e report predefiniti per il vostro ruolo IT specifico. In questo modo, sia che siate un manager del settore IT, uno specialista o un responsabile del servizio, riceverete tutte le informazioni rilevanti per il vostro ruolo già preparate e compresse. Di conseguenza potrete prendere delle decisioni con maggiore consapevolezza e conseguire una gestione più efficiente e un'ottimizzazione continua dei processi nella vostra sfera di responsabilità e

più in generale nell'intera catena del valore dei servizi IT. Avendo a disposizione valutazioni efficaci siete sempre informati sullo stato attuale dei servizi e potete riconoscere anticipatamente le tendenze, i punti deboli e le interdipendenze nel funzionamento operativo dell'IT, per analizzarle e ottimizzarle in maniera mirata.



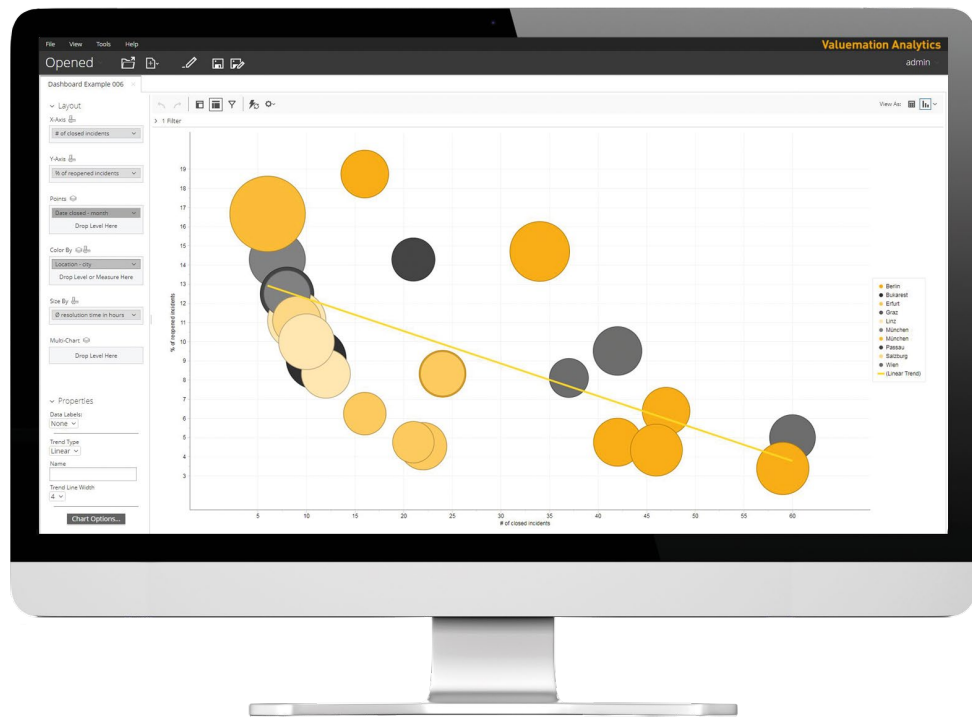
Unire singole analisi per creare un report efficace

Report efficaci trascinando la selezione (drag & drop)

— Valuemation Analytics permette agli utenti di creare autonomamente nuovi report trascinando la selezione (drag & drop). In questo modo è possibile riassumere in un unico report forme di rappresentazione diverse, come diagrammi e tabelle, e analisi singole. Infine, potete aggiungere commenti e spiegazioni per arricchire il contenuto dei report. Così create report e analisi dettagliate per i destinatari che hanno bisogno di ricevere informazioni specifiche. Inoltre, potete pianificare i report secondo scadenze prefissate e inviarli automaticamente.

Decidere con sicurezza grazie a KPI pertinenti

— Parametri processuali corretti (Key Performance Indicator = KPI) sono il fattore chiave per una gestione efficiente dell'infrastruttura IT. Per definire i KIP è indispensabile disporre di conoscenze consolidate nel settore dell'IT Service Management (ITSM). Per la compressione dei dati IT Valuemation Analytics mette a disposizione KPI predefiniti e pronti per l'uso. Essi si basano sulle best practice di ITIL®, COBIT®, ISO 20000 e sull'ampio know-how che abbiamo raccolto in oltre 35 anni di esperienza nella gestione di progetti ITSM. In questo modo potete essere certi che le strutture e i KPI preconfigurati sono molto rilevanti a livello pratico e conformi a ITIL®.



Analisi ad hoc intuitive e identificazione rapida delle relazioni

Analisi autonoma dei dati IT

— Di frequente i report predefiniti sollevano questioni la cui risposta richiede valutazioni approfondite e dettagliate. Valuation Analytics mette a vostra disposizione uno strumento di analisi facile da utilizzare: selezionando e trascinando i dati (drag & drop) potete creare in maniera del tutto autonoma analisi e report personalizzati, anche per questioni variabili che includono più dimensioni. In questo modo è possibile individuare le cause dei problemi (Root Cause Analysis) facendo leva sul proprio know-how e capire immediatamente dove è necessario intervenire. Otterrete risposte dirette a domande concrete poiché come utente non avete bisogno di conoscenze specifiche nel campo delle banche dati né del supporto di esperti per creare i report, evitando così eventuali incomprensioni e aumentando l'efficienza.

Business intelligence specifica per l'infrastruttura IT

— In qualità di fornitori di servizi IT potete trarre un grande vantaggio dai big data in termini di informazioni. Ma l'impiego dei comuni sistemi di business intelligence spesso è destinato a fallire a causa degli eccessivi costi di introduzione e manutenzione dei sistemi e per la mancanza di know-how in campo informatico degli esperti di business intelligence. Valuation Analytics copre tutte le funzioni di una soluzione di business intelligence, inclusi l'estrazione, la trasformazione e il caricamento dei dati, l'analisi e la creazione di report, nonché la loro visualizzazione. Il motore pulsante di questa architettura moderna è un archivio dati centralizzato che automatizza le strutture del data warehouse e genera i processi di trasferimento dei dati che ne derivano. In questo modo sono garantiti un ampliamento senza errori, l'adattamento ai requisiti dell'azienda e la possibilità di effettuare aggiornamenti.

Facile integrazione nell'ambiente IT

— Gli adattatori dati predefiniti e facili da configurare di Valuation Analytics consentono di collegare diversi sistemi ITSM e fonti dati in pochissimo tempo. Non importa se si tratta di dati finanziari o personali provenienti da applicazioni installate localmente o di dati IT da sistemi ITSM basati su cloud: Valuation Analytics raccoglie tutti i dati e li presenta in una vista centralizzata, consentendo di eseguire valutazioni e analisi delle relazioni a livello globale. Potete installarle Valuation Analytics in locale nel vostro centro di elaborazione dati o utilizzarlo come soluzione SaaS basata su cloud; scegliendo la seconda opzione potete contare sul massimo di grado di protezione dei dati poiché l'hosting avviene esclusivamente in centri certificati.

Subito produttivi

— Valuation Analytics è una soluzione per l'analisi IT moderna e di comprovata efficacia. I parametri best practice, le dashboard e i report preconfigurati consentono di utilizzare Valuation Analytics in soli tre giorni per processo di gestione del servizio; nella fase iniziale sono inclusi l'integrazione e l'adattamento del sistema, le linee guida per l'uso e l'introduzione per gli utenti. È possibile adattare dinamicamente le dashboard alle singole domande e configurarle con facilità in modo del tutto autonomo. Valuation Analytics è un'applicazione basata su browser che supporta tutti i comuni dispositivi finali in grado di navigare in Internet, come PC desktop e notebook, ma anche smartphone e tablet. Ciò consente di accedere in qualsiasi momento e in qualsiasi luogo a valutazioni di fondamentale importanza.

FATTI CHIAVE

Valuemotion Analytics vi offre

una piattaforma centrale per l'analisi dei vostri dati IT, a prescindere dal sistema ITSM in uso

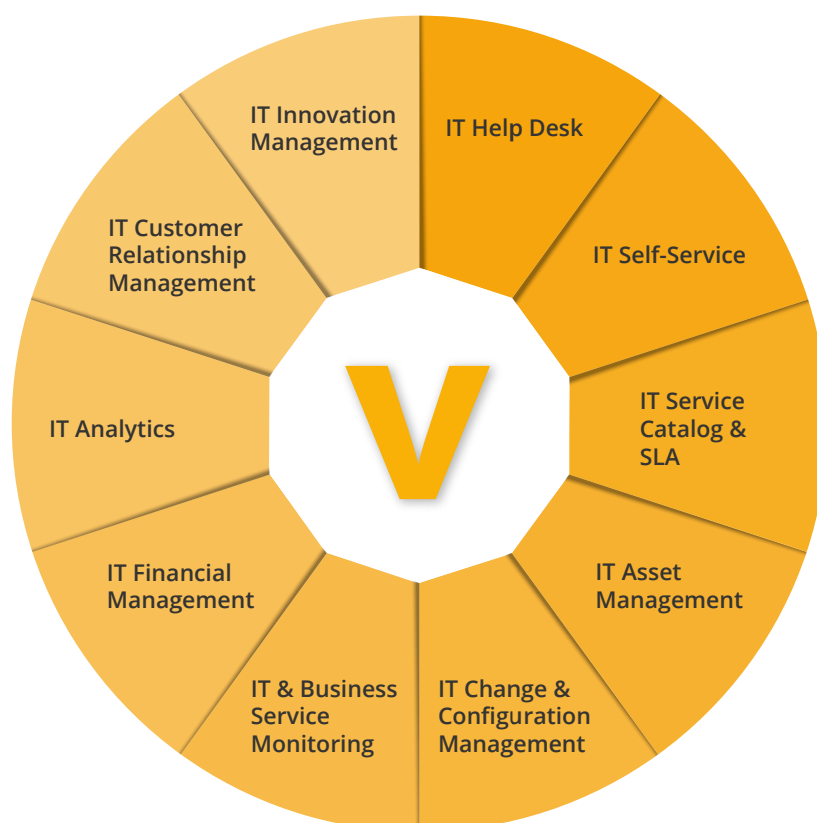
parametri predefiniti per le vostre discipline ITSM in efficaci dashboard basate sui ruoli

analisi ad hoc intuitive e mirate che potete creare in modo del tutto autonomo

la possibilità di iniziare a essere produttivi in pochi giorni, senza consulenza o corsi di formazione

Panoramica della suite USU Valuemotion

— Valuemotion è una suite di prodotti modulari e contemporaneamente integrati che vi consente di supportare in maniera efficace la gestione operativa dei servizi IT. Grazie ai processi preconfigurati, basati su ITIL® e pronti per l'uso siete subito produttivi. L'architettura flessibile di Valuemotion garantisce un livello eccezionale di estensibilità e scalabilità per le modifiche future, così il vostro investimento è garantito. La personalizzazione vi permette di eseguire le modifiche in tutta autonomia, senza la necessità di acquisire nozioni di programmazione o di coinvolgere prestatori di servizi esterni. È possibile rappresentare con la massima facilità anche strutture delle organizzazioni, autorizzazioni e ruoli complessi. Oltre ai moduli per i processi specifici del servizio IT esistono anche soluzioni Valuemotion complete per questi settori:



INFORMAZIONI

Per conoscere la nostra offerta visitate il nostro sito www.valuemotion.com

Software, consulenza e assistenza da un'unica mano

I vostri sistemi IT sono sostituibili, al contrario del know-how del partner che vi offre prodotti e soluzioni. Siamo un'azienda fornitrice di software e consulenza specializzata nello sviluppo e nell'introduzione di soluzioni su misura per le esigenze specifiche dell'IT Service Management. Il modello procedurale USU per l'introduzione delle soluzioni ITSM si basa sulle best practice e sull'esperienza pluriennale che abbiamo raccolto durante oltre 500 progetti gestiti con successo.

Ci assumiamo volentieri la responsabilità del vostro progetto come contraente generale, occupandoci di tutte le fasi dall'ideazione all'implementazione. Siamo al vostro fianco con la nostra competenza anche per continuare lo sviluppo specialistico e tecnico della vostra soluzione nell'operatività corrente attraverso attività di consulenza, corsi di formazione e assistenza.