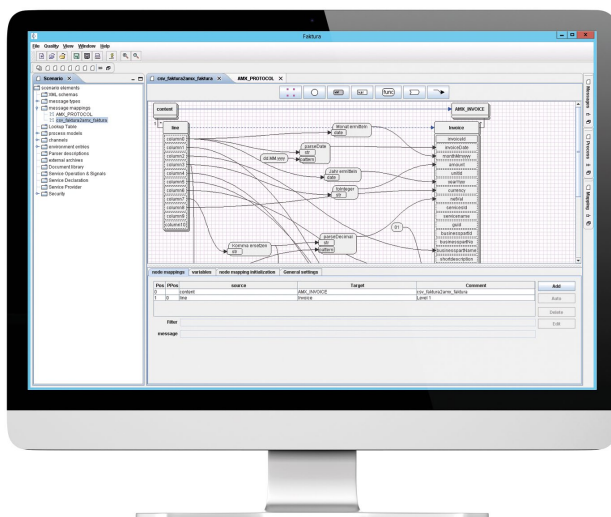


FLYER

VALUEMATION ENTERPRISE INTEGRATOR

Il numero di sistemi IT che comunicano tra loro non accenna a diminuire, soprattutto nelle strutture distribuite e decentralizzate. Un sistema ITSM come Valuemotion è collegato a numerose fonti di dati e applicazioni; inoltre è integrato nelle catene di processi con sistemi esterni. Per evitare ridondanze e sprechi di risorse a causa di una gestione multipla, i dati vengono scambiati tramite interfaccia, da cui derivano paesaggi di interfaccia molto complessi. Affinché il flusso delle informazioni sia rapido, lo scambio di dati deve essere gestito in modo sicuro ed efficiente. Processi aziendali agili richiedono poi una flessibilità elevata quando si tratta di adattare i processi. A tal fine sono necessari strumenti potenti e middleware indipendenti dalla piattaforma che soddisfano i requisiti correnti e futuri in termini di scalabilità, funzionalità e flessibilità.



VANTAGGI

Con Valuemotion

riducete i tempi di integrazione e configurazione di nuovi sistemi e interfacce utilizzando le interfacce standard pronte per l'uso

evitate la ridondanza dei dati e le operazioni di manutenzione attraverso la rapida integrazione dei dati e il facile collegamento dei sistemi IT

garantite lo scambio dei dati nei processi IT e aziendali agili grazie a interfacce potenti e processi affidabili

definite e adattate le interfacce in modo autonomo con uno strumento intuitivo con supporto grafico

Modellazione grafica dei processi di interfaccia

FATTI CHIAVE

Il Valuemation Enterprise Integrator è un modulo core della suite USU Valuemation. Esso vi permette di

integrare i dati in modo semplice, sicuro e rapido: una volta o regolarmente

utilizzare le interfacce preconfigurate di Valuemation per comunicare con una serie di comuni sistemi terzi

definire in maniera autonoma e intuitiva nuove interfacce con supporto grafico

orchestrare processi complessi per lo scambio dei dati e monitorarli su più piattaforme

INFO

Il Valuemation Enterprise Integrator si basa su Orchestra, un prodotto dell'azienda Soffico GmbH. La versione OEM offre tutte le funzioni del modulo.

Obiettivi

— Il Valuemation Enterprise Integrator vi aiuta a integrare e a trasferire, una volta o con regolarità, i dati dai vostri sistemi IT a Valuemation e viceversa. Il data hub centrale garantisce l'accoppiamento sicuro e allo stesso tempo flessibile di Valuemation con i sistemi precedenti e con le banche dati, monitora in modo affidabile i processi di scambio dei dati, genera automaticamente messaggi in caso di discrepanze e altro ancora. Grazie all'interfaccia utente grafica è possibile modellare, simulare e infine eseguire in tutta sicurezza persino i processi di interfaccia complessi.

Scambio sicuro dei dati

— Per integrare e utilizzare i dati in Valuemation avete a disposizione diverse opzioni grazie a Valuemation Enterprise Integrator (VM EPI): è possibile importare/migrare i dati di base una volta sola (ad es. all'inizio del progetto) da altri sistemi oppure scambiare i dati che provengono da sistemi terzi (dove continuano a essere gestiti e aggiornati) in maniera regolare con Valuemation. VM EPI vi offre una sicurezza elevata delle transizioni e il monitoraggio del trasferimento dei dati con accesso completo, affinché non vada perso alcun dato. Un server worklist DICOM garantisce uno scambio dei dati sicuro e ottimizzato per i processi. In caso di discrepanze ricevete un allarme automatico che vi permette di reagire subito. Per tutti i dati delle interfacce esiste un'opzione per l'archiviazione al lungo termine.

Utilizzo rapido delle interfacce

— VM EPI vi mette a disposizione interfacce standard per i tutti i sistemi IT comuni preconfigurate e subito pronte per l'uso, tra cui sistemi/moduli ERP (come SAP HR, SAP CO, SAP FI, SAP MM), sistemi ITSM comuni (ad es. BMC Patrol, BMC Remedy ARS, CA Unicenter, Centennial, HP OpenView, HP Service Desk, IBM Tivoli Manager, Microsoft SCCM e altri), strumenti di rilevamento (ad es. LANDesk, RayVentory) e sistemi Active Directory e di posta elettronica, impianti telefonici e molto altro ancora. Potete adattare le interfacce ad altri sistemi in modo semplice e autonomo, poiché le tabelle dei dati di Valuemation sono già preconfigurate nelle interfacce ed è necessario adattare solo la controparte nel sistema terzo. VM EPI supporta tutti i sistemi operativi comuni, banche dati, standard internazionali e protocolli rilevanti per la sicurezza.

Adattamento flessibile delle interfacce e dei processi

— La definizione e l'adattamento delle interfacce, ma anche la mappatura dei dati avvengono mediante un'interfaccia utente grafica facile da utilizzare, con l'aiuto di un modellatore di interfaccia. La trasmissione dei dati viene simulata già durante lo sviluppo in modo da individuare ed evitare gli errori il prima possibile. VM EPI vi aiuta a convertire i formati dei dati e a definire regole di selezione e compilazione complesse, ad es. nel processo di riconciliazione quando si tratta di leggere dati di origine diversa con dati in parte ridondanti. Se le interfacce dei vostri sistemi cambiano, potete adattare in modo semplice e rapido con VM EPI. Una funzione integrata di gestione delle versioni vi aiuta a tenere tutto sotto controllo. Inoltre, potete eseguire contemporaneamente diverse versioni dell'interfaccia durante il processo di conversione.